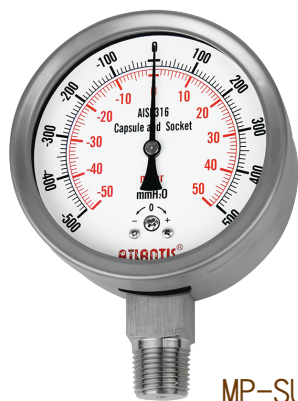


壓力錶

全不鏽鋼微壓錶



MP-SUS

全不鏽鋼型微壓錶，適用與不鏽鋼兼容的微腐蝕性液體及氣體的微壓量測及衛生需求環境。

▼面徑：Ø4" ， Ø6"

▼安裝型式：直立式(A)，直立式帶邊(B)，埋入式偏心牙(ADE)，埋入式偏心牙帶邊(BDE)，埋入式偏心牙附口架(UDE)，埋入式偏心牙帶邊附口架(UBDE)

▼壓力接續部：材質：不鏽鋼316；螺紋尺寸：1/4" ， 3/8" ， 1/2" ；螺紋規格：BSPT，NPT，PF <其他牙規需訂製>

▼上蓋：不鏽鋼，旋蓋式(內卡)

▼適用流體：與不鏽鋼316兼容的液體及氣體

▼精度：±3%F.S. <標準> ， ±1.6%F.S. <選項>

外殼不鏽鋼壓力錶



SC

基本款半鋼壓力錶，具多種面徑與安裝型式選擇，適用與銅合金兼容的非腐蝕性介質量測。適用於液壓、壓縮機、一般機械工程、幫浦與水處理廠。

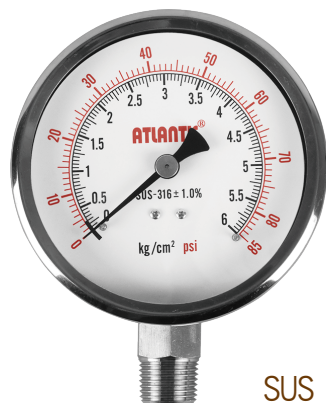
▼面徑：Ø1.5" ， Ø2" ， Ø2.5" ， Ø3" ， Ø4" ， Ø6"

▼安裝型式：直立式(A)，直立式帶邊(B)，埋入式中心牙(ADC)，埋入式偏心牙(ADE)，埋入式中心牙帶邊(BDC)，埋入式偏心牙帶邊(BDE)，埋入式中心牙帶口架(UDC)，埋入式偏心牙帶口架(UDE)，埋入式中心牙附邊帶口架(UBDC)，埋入式偏心牙附邊帶口架(UBDE)

▼壓力接續部：材質：銅合金；螺紋尺寸：1/8" ， 1/4" ， 3/8" ， 1/2" ；螺紋規格：BSPT，NPT，PF

▼精度：±2%F.S. (Ø1.5" ， Ø2") ， ±1.5% F.S. (Ø2.5" ~ Ø6")

全不鏽鋼壓力錶



SUS

具多種面徑與安裝型式選擇，適用與不鏽鋼兼容的微腐蝕性介質量測，適合使用在有衛生需求的環境。

▼面徑：Ø1.5" ， Ø2" ， Ø2.5" ， Ø3" ， Ø4" ， Ø6" ， Ø8" ， Ø10"

▼安裝型式：直立式(A)，直立式帶邊(B)，埋入式中心牙(ADC)，埋入式偏心牙(ADE)，埋入式中心牙帶邊(BDC)，埋入式偏心牙帶邊(BDE)，埋入式中心牙帶口架(UDC)，埋入式偏心牙帶口架(UDE)，埋入式中心牙附邊帶口架(UBDC)，埋入式偏心牙附邊帶口架(UBDE)

▼壓力接續部：材質：不鏽鋼316；螺紋尺寸：1/8" ， 1/4" ， 3/8" ， 1/2" ；螺紋規格：BSPT，NPT，PF

▼精度：±2%F.S. (Ø1.5" ， Ø2") ， ±1.5%F.S. (Ø2" ~ Ø3") ， ±1.0% F.S. (Ø3" ~ Ø10")

特殊材質壓力錶 (一般安全型)



SFPC

採用特殊材質酚醛樹脂，具安全防護設計，適用工業安全環境需求。

- ▼面徑：Ø4.5"
- ▼安裝型式：直立式(A)，直立式帶邊(B)
- ▼壓力接續部：材質：不鏽鋼304，O環密封處理；螺紋尺寸：1/4"，1/2"；螺紋規格：BSPT，NPT，PF <其他牙規需訂製>
- ▼上蓋：材質：酚醛樹脂，安全設計，可拆卸式
- ▼適用流體：與接續部材質兼容的液體及氣體
- ▼精度：±1.0%F.S.

磁簧式接點壓力錶



ECM

接點壓力錶以蜂鳴器響鈴警告，亦可加入指示燈閃動或繼電器加以控制，對壓力作業中安全監視能適當運轉管理。

- ▼適用連接錶徑：Ø3"，Ø4"，Ø6"
- ▼安裝型式：直立式(A)，直立式帶邊(B)，埋入式偏心牙帶邊(BDE)
- ▼壓力接續部：材質：不鏽鋼316；螺紋尺寸：1/4"，3/8"，1/2"；螺紋規格：BSPT，NPT，PF
- ▼接線型式：外露式出線型(FL)，外露式接線盒型(JB)，內藏式接線盒型(H) (限Ø4" & Ø6")
- ▼精度：±2.5%F.S. <標準>，±1.6%F.S. <選項>，±1.0%F.S. <選項>

數位壓力錶 (泛用型)



DPG-3.0

可記錄最高壓力值，CE認證，防護等級IP65。應用範圍廣泛，可適用在各種工作場合。

- ▼面徑：Ø3" (75.5mm)
- ▼壓力接續部：材質：不鏽鋼304L；牙規：1/4" PT <其他牙規需訂製>
- ▼螢幕顯示：4位數LCD
- ▼螢幕尺寸：30mm*14.5mm
- ▼精度：±0.25%F.S. (@22°C)，±0.5%F.S. (0°C~50°C)
- ▼供電：9V電池，24V外部供電
- ▼背殼：強化塑膠ABS

2.5吋數位壓力錶 (氣體量測型)



DPG-A2.5

專為氣體量測而設計的小型數位壓力錶，適用一般工業機械設備上。

- ▼錶徑：Ø2.5" (68mm)
- ▼安裝型式：直立式，背接式
- ▼壓力接續部：材質：銅合金；螺紋尺寸：1/8"，1/4"；螺紋規格：NPT，PT
- ▼螢幕顯示：4位數LCD顯示，可開啟背光
- ▼螢幕尺寸：33mm*17mm
- ▼電源供應：CR123A電池(3.0 V，1400mAh)
- ▼精度：±1.0% F.S. (@25±3°C)

差壓錶

高精度數位差壓錶



AT803-D

精度可達0.05%，適用於現場、實驗室壓力測量、校準等高精度微壓測量。

- ▼尺寸：Ø3.5" (95mm)
- ▼過程接續部：高低壓端口：Ø4mm測試軟管*2
- ▼差壓範圍：最小：60Pa，最大：10kPa，聯成壓可用
- ▼電源供應：3.6V鋰電池，AA電池*3，輸入DC 9V (2A) 轉接頭
- ▼螢幕顯示：5位數LCD，6位數LCD
- ▼壓力單位：mmH₂O，mmHg，inH₂O，Pa，kPa，mbar

全不鏽鋼單膜片雙波紋管差壓錶

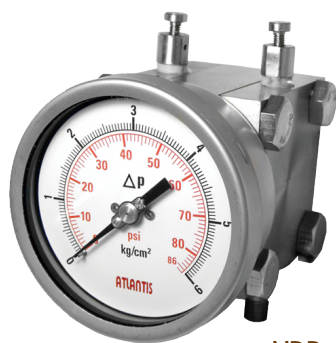


MDI-SDDB

採用單膜片雙波紋管式感測元件，適合用於測量同一壓力源或不同壓力源的非結晶凝固、與接續部材質兼容的液體、氣體及蒸汽等介質的壓差。

- ▼面徑：Ø4"，Ø6"
- ▼安裝型式：直立式(A)，直立式帶邊(B)，埋入式(ADC)，埋入式帶邊(BDC)
- ▼壓力接續部：材質：不鏽鋼304<標準>，不鏽鋼316<選項>；1/2" NPT
- ▼接續部間距(自牙口中心計算)：54mm<其他規格需訂製>
- ▼差壓範圍：0...50 to 5000kPa
- ▼精度：±2.5%F.S.<標準>，±1.6%F.S.<選項>
- ▼最大靜壓：40bar

全不鏽鋼膜片式差壓錶



MDD

主要用於過濾器的正負壓力端，液體灌液位、泵出入口、輸油管線、輸氣管線和加壓泵站等場合的壓差測量，耐壓高，可測量腐蝕性介質。

- ▼面徑：Ø4"，Ø6" <其他面徑尺寸需訂製>
- ▼安裝型式：直立式(A)，直立前緣法蘭(B)，水平固定(C1)，垂直固定(C2)
- ▼壓力接續部：材質：不鏽鋼304；螺紋尺寸：1/2"；螺紋規格：NPT，PF(母牙)
- ▼接續部間距(自牙口中心計算)：54mm<標準>，37mm<選項>
- ▼差壓範圍：0...0.25 to 25bar
- ▼精度：±2.5%F.S.<標準>，±1.6%F.S.<選項>
- ▼最大靜壓：≤100bar<選項：200bar，400bar>

全不鏽鋼波紋管式差壓錶



MDX

採用波紋管式感測元件，適合用於測量同一或不同壓力源的液體、氣體及蒸汽等介質壓差。

- ▼面徑：Ø4"，Ø6"
- ▼安裝型式：直立八字式(I)，直立平行式(P)，直立帶邊平行式(PB)，埋入平行式(B)，埋入帶邊平行式(BB)
- ▼壓力接續部：材質：不鏽鋼316；螺紋尺寸：1/2"；螺紋規格：BSP，NPT<其他牙規需訂製>
- ▼差壓範圍：0...0.1 to 50bar
- ▼精度：±3%F.S.<標準>，±2%F.S.<選項>
- ▼最大靜壓：≤100bar<選項：200bar，400bar>

開關

LED數位壓力開關



DPS-4ED(0.5)

集壓力測量、顯示與控制於一體，具多種設定功能，易於校準，適合應用於發電廠、自來水、石油、化工、工程等工業環境的壓力測量、顯示和控制。

▼壓力接續部：材質：不鏽鋼316L，焊接密封結構；M20*1.5，M14*1.5，；G1/2"，G3/8"，G1/4"，1/2" NPT，1/4" NPT <其他牙規需訂製>

▼螢幕顯示：4位數LED顯示

▼警報輸出：Relay*2

▼類比訊號輸出：4-20mA

▼壓力範圍：0 to 600bar

▼精度：±0.5%F.S. <標準>，±0.25%F.S. <選項>，±0.1%F.S. <選項>

方型刻劃壓力開關 (泛用型)



AT511-7系列

採用不鏽鋼316L波紋管，膜片，適用腐蝕性氣體及液體等介質。

▼型式：AT511-7D(標準型)，AT511-7DK(窄靜區型)

▼壓力接續部：材質：不鏽鋼；接續牙規：G1/2"

▼設定點可調範圍：-1...0 to 6.3MPa

▼開關型式：SPDT微動開關

▼靜區：靜區固定，靜區可調，窄靜區固定

▼最大工作壓力：1MPa，2MPa，5MPa，8.5MPa <視設定點可調範圍而定>

水流開關



RHFS

採用SPDT微動開關控制，可應用在水、乙二醇或其他未劃分之危險液體管線上。當液體流量超出或低於設定流量時，藉由底部不鏽鋼流向片給予設備供電或斷電。

▼款式：E型(經濟型)，SC型(半鋼型)，SUS型(全鋼防腐型)

▼接續材質：黃銅，不鏽鋼304

▼接續牙規：RHFS-15：1/2" -14NPT，RHFS-20：3/4" -14NPT，RHFS-25：1" -11NPT <其他特殊牙規需訂製>

▼適用流體：E型，SC型：與銅合金兼容的液體，SUS型：與不鏽鋼304兼容的微腐蝕性液體

▼工作壓力：最大10bar(150psi)

▼工作電壓：120，208，240，227VAC

數位壓力開關



DPS-K3.0

價格經濟實惠，使用壽命長，可選一組或兩組內建繼電器，可調上限與下限值，接線容易、操作簡單。

▼面徑：Ø3" (80mm)

▼安裝型式：直立式，埋入式

▼壓力接續部：材質：不鏽鋼304，1/4" PT，1/4" NPT，M20*1.5 <其他牙規需訂製>

▼壓力範圍：最小：-0.1MPa，最大：100MPa

▼電源供應：DC：12V，24V <標準>，AC：220V，380V <選項>

▼外殼：強化塑殼 <標準>，不鏽鋼 <選項>

通用型壓力傳送器



PT-VP

選用高穩定性壓阻式壓力傳感器和高性能傳送器專用電路，可進行遠距離信號傳輸。

▼壓力接續部：M20×1.5，G1/2"，M14×1.5，G1/4"（公），G1/4"（母），1/2" NPT，1/4" NPT，1/4" PT，材質：不鏽鋼304

▼電器接頭：赫斯曼接頭，赫斯曼出線，直接出線，派克接頭，BP3鋁殼，航空插頭

▼壓力種類：表壓，密封壓，絕壓，聯成壓

▼輸出訊號：4~20mA，1~5V，0~5V，0~10V，0.5~4.5V

▼電源供應：24VDC，12VDC

▼精度：±0.5%F.S. <標準>，±0.3%F.S. <選項>，±0.1%F.S. <選項>

差壓傳送器



DPT

採用高靈敏矽壓阻晶片，適用一般差壓測量需求。廣泛應用於遠程控制、航空、航天、汽車、醫療設備等領域的差壓、液位、流量測控。

▼壓力接續部：M20×1.5，G1/2"，1/4" NPT，以O環密封；O環材質：NBR <標準>，Viton <選項>

▼電器接頭：赫斯曼接頭，直接出線，派克接頭，航空插頭

▼差壓範圍：10kPa，35kPa，70kPa，100kPa，250kPa，400kPa，600kPa，1MPa，1.6MPa，2.5Mpa

▼輸入訊號：二線制：4~20mA，三線制：0.5 to 4.5V

▼精度：±0.5% F.S. <其他精度可選>

液位傳送器



LPT-187

採用高性能擴散矽膜片做為感測元件，具有抗干擾、溫度補償技術，以及低溫度飄移。適合投入至氣體、液體、蒸汽壓力，甚至各種腐蝕性介質的長期使用。適合應用於石化、化工、冶金、電力、輕工、機械等領域。

▼壓力接續部：M20×1.5外螺紋；外徑：Ø3mm；材質：不鏽鋼304，不鏽鋼316 <其他牙規需求訂製>

▼壓力類型：表壓，絕壓

▼測量範圍：0~0.3~200mH₂O

▼輸出訊號：二線制：4~20mA，0~10mA，三線制：0~5V，1~5V

▼精度：±0.5% F.S. <標準>，±0.2%F.S. <選項>，±0.1%F.S. <選項>

地熱水液位傳送器



LPTX-HT420S

具耐高溫特性，主要用於高溫流體液位測量，並已廣泛應用至地熱水、鍋爐等液位測量以及水力發電等液位監控應用。

▼型式：一般型，戶外接線型，井口接線型，隔爆型，防爆型

▼安裝型式：防水電纜 <標準>，牙口式接續 <選項>

▼電器接頭：直接出線

▼液位測量範圍：0~1~500mH₂O

▼輸出訊號：二線制：4~20mA，三線制：0~5V，1~5V，0~10V

▼精度：±0.5%F.S. <標準>，±0.25%F.S. <選項>

溫度計

雙金屬溫度計 (可調角型)



BTA

採雙金屬感溫元件，可依安裝需求調整角度，可訂製測棒長度與外徑大小，適用多種工業溫度量測需求。

▼面徑：Ø3"，Ø4"，Ø5"，Ø6"

▼安裝型式：可調角型

▼溫度接續部：材質：不鏽鋼304；螺紋尺寸：1/4"，3/8"，1/2"，3/4"，1"；螺紋規格：BSPT，NPT，PF

▼測棒：材質：不鏽鋼304，不鏽鋼316；外徑：6.35mm；長度：63mm ~ 2032mm

▼溫度範圍：最小-50°C，最大+600°C

▼溫度精度：±1.5%F.S. <標準>，±1.0%F.S. <選項>

雙金屬溫度計 (背接型)



BTT

採雙金屬感溫元件，可訂製測棒長度與外徑大小，適用多種工業溫度量測需求。

▼面徑：Ø1"，Ø1.5"，Ø2"，Ø2.5"，Ø3"，Ø4"，Ø5"，Ø6"

▼安裝型式：背接型

▼溫度接續部：材質：不鏽鋼304；螺紋尺寸：1/4"，3/8"，1/2"，3/4"，1"；螺紋規格：BSPT，NPT，PF

▼測棒：材質：不鏽鋼304，不鏽鋼316；外徑：6.35mm；長度：63mm ~ 2032mm

▼溫度範圍：最小-50°C，最大+600°C

▼溫度精度：±1.5%F.S. <標準>，±1.0%F.S. <選項>

數位隔測溫度錶



DTG-FT

採用全不鏽鋼材質，測棒、毛細管長度、接續規格及材質皆可訂製，可附加套管保護。

▼面徑：Ø4" (108mm)

▼安裝型式：直立，埋入，三孔式法蘭固定

▼溫度接續部：材質：不鏽鋼304；1/2" NPT；活動單公牙 <其他規格需訂製>

▼測棒規格：材質：不鏽鋼304；外徑：12mm；長度：標準150mm

▼溫度範圍：最小-50°C，最大+125°C

▼精度：±1°C <-20°C to 80°C>，±2°C <其他溫度範圍>

▼背蓋材質：不鏽鋼，螺絲固定式

隔測導管型溫度計



FT系列

於導管中填充氣體或液體，用以感測溫度，常應用於遠端溫度量測需求，測棒及導管外徑長度均可訂製，以符合各種安裝環境需求。

▼面徑：Ø3"，Ø4"，Ø5"，Ø6"

▼安裝型式：埋入帶邊型 (FTFF)，埋入附口架型 (FTFU)，壁掛帶邊型 (FTWF)，壁掛特殊三孔固定型 (FTWE)

▼溫度接續部：材質：不鏽鋼304；1/2" PT，3/8" PT；活動式單公牙

▼測棒：材質：不鏽鋼304，不鏽鋼316；長度：標準150mm；外徑：12mm，其他外徑、長度需訂製

▼溫度範圍：最小-50°C，最大+650°C

▼溫度精度：±1.0%F.S.

6吋角板 L 型溫度計



PGL6

採液體膨脹式感溫，玻璃管填充液體不含汞，適用-10°C~100°C的溫度量測。

- ▼面徑：6"
- ▼安裝型式：90度角安裝(L型)
- ▼測棒：材質：銅；外徑：9.5mm
- ▼測棒接續部：材質：銅；牙口：3/4" *16，無牙
- ▼套管：材質：銅，不鏽鋼304；牙口：1/2" PT；含牙長度：48mm，58mm
- ▼填充液：紅色有機液
- ▼溫度精度：±1.0%F.S.

9吋可調角型溫度計



TGA9

採液體膨脹式感溫，廣泛應用於空調、管路等工業溫度量測需求。

- ▼面徑：9"
- ▼安裝型式：可調角型
- ▼測棒：材質：鋁合金；外徑：10.9 mm
- ▼測棒接續部：材質：銅合金；接續規格：1-1/4" -18UNEF
- ▼套管：材質：銅合金，不鏽鋼316；長度：3.5"（含牙90mm，外徑16mm）6"（含牙151mm，外徑23mm）
- ▼溫度範圍：最小-40°C，最大+400°C
- ▼填充液：紅色有機液，汞(200°C以上)
- ▼溫度精度：±1.0%F.S.

壓力隔膜

對鎖式隔膜(工字型)



DS200-GP (S)

螺絲對鎖接設計，可選配沖洗孔，適用腐蝕、酸性、結晶、黏稠、高溫、污水、重油、混凝土、雜質等流體，適合用於石化廠、化學工廠、造紙廠、污水處理、染料塗料等場所。

- ▼結構：螺絲對鎖式，工字型法蘭
- ▼壓力範圍：最小0.6bar，最大100bar
- ▼防護等級：IP68

螺絲對鎖式牙口隔膜



DS160 (S)

密封隔膜一般加裝在壓力錶、開關、傳送器等量測儀錶上，隔離具腐蝕性、結晶性、黏稠高溫等會造成壓力量測系統堵塞或損壞的介質。根據使用介質、連接的壓力錶、使用溫度等因素，可選擇不同材質、充油、壓力範圍，以讓隔膜正常運作。

- ▼隔膜外徑：Ø60mm
- ▼接續尺寸：1/4"，3/8"，1/2"，3/4"，1"
- ▼接續規格：BSPT，NPT，PF（公牙/母牙）
- ▼壓力範圍：最小1bar，最大60bar
- ▼防護等級：IP67

全焊接式隔膜(牙口型)



DS170(W)

適用於腐蝕及低結晶性的流體，適合用於石化廠、化學工廠、造紙廠、污水處理、染料塗料等場所。

- ▼隔膜外徑：Ø70 mm
- ▼接續尺寸：1/4"，3/8"，1/2"，3/4"，1"
- ▼接續規格：BSPT，NPT，PF
- ▼壓力範圍：最小1bar，最大60bar
- ▼防護等級：IP68

螺絲對鎖式牙口隔膜



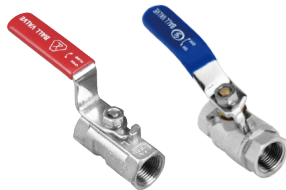
DS190(S)

密封隔膜一般加裝在壓力錶、開關、傳送器等量測儀錶上，隔離具腐蝕性、結晶性、黏稠高溫等會造成壓力量測系統堵塞或損壞的介質。根據使用介質、連接的壓力錶、使用溫度等因素，可選擇不同材質、充油、壓力範圍，以讓隔膜正常運作。

- ▼隔膜外徑：90mm
- ▼結構：螺絲對鎖式，牙口型
- ▼接續尺寸：1/4"，3/8"，1/2"，3/4"，1"
- ▼接續規格：BSPT，NPT，PF（公牙，母牙）
- ▼壓力範圍：最小0.4bar，最大60bar

配件

考克(球塞閥)



- ▼材質：銅電鍍，不鏽鋼304，不鏽鋼316
- ▼接續：1/4"，3/8"，1/2" PT母牙
- <特殊規格可訂製>

虹吸管(曲管)



- ▼材質：鐵鍍鋅，不鏽鋼304，不鏽鋼316
- ▼型式：標準，U型(90°)，O型(180°)
- ▼接續：1/4"，3/8"，1/2" PT；公牙或母牙
- <特殊規格可訂製>

*本目錄若有更改，恕不另行通知，請上昶特官網查詢
<http://www.atlantis.tw/>

Rev3.1
(201901)



ATLANTIS®
昶特有限公司

TEL: +886-2-28203405
FAX: +886-2-28203406

台北市北投區致遠一路二段109號1樓
<http://www.atlantis.tw>



ATLANTIS