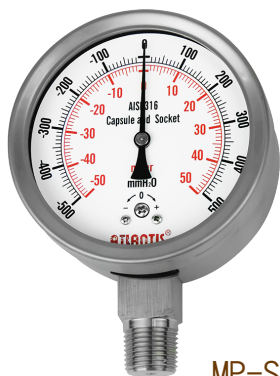


壓力錶

全不鏽鋼微壓錶



MP-SUS

全不鏽鋼型微壓錶，適用與不鏽鋼兼容的微腐蝕性液體及氣體的微壓量測及衛生需求環境。

▼面徑：Ø4"，Ø6"

▼安裝型式：直立式(A)，直立式帶邊(B)，埋入式偏心牙(ADE)，埋入式偏心牙帶邊(BDE)，埋入式偏心牙附口架(UDE)，埋入式偏心牙帶邊附口架(UBDE)

▼壓力接續部：材質：不鏽鋼316；螺紋尺寸：1/4"，3/8"，1/2"；螺紋規格：BSPT，NPT，PF <其他牙規需訂製>

▼上蓋：不鏽鋼，旋蓋式(內卡)

▼適用流體：與不鏽鋼316兼容的液體及氣體

▼精度：±3%F.S. <標準>，±1.6%F.S. <選項>

外殼不鏽鋼壓力錶



SC

基本款半鋼壓力錶，具多種面徑與安裝型式選擇，適用與銅合金兼容的非腐蝕性介質量測。適用於液壓、壓縮機、一般機械工程、幫浦與水處理廠。

▼面徑：Ø1.5"，Ø2"，Ø2.5"，Ø3"，Ø4"，Ø6"

▼安裝型式：直立式(A)，直立式帶邊(B)，埋入式中心牙(ADC)，埋入式偏心牙(ADE)，埋入式中心牙帶邊(BDC)，埋入式偏心牙帶邊(BDE)，埋入式中心牙帶口架(UDC)，埋入式偏心牙帶口架(UDE)，埋入式中心牙附邊帶口架(UBDC)，埋入式偏心牙附邊帶口架(UBDE)

▼壓力接續部：材質：銅合金；螺紋尺寸：1/8"，1/4"，3/8"，1/2"；螺紋規格：BSPT，NPT，PF

▼精度：±2%F.S. (Ø1.5"，Ø2")，±1.5% F.S. (Ø2.5" ~ Ø6")

全不鏽鋼壓力錶



SUS

具多種面徑與安裝型式選擇，適用與不鏽鋼兼容的微腐蝕性介質量測，適合使用在有衛生需求的環境。

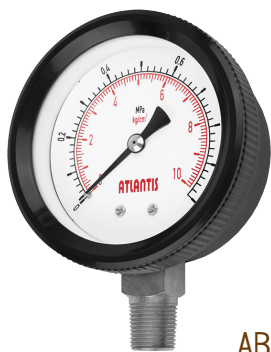
▼面徑：Ø1.5"，Ø2"，Ø2.5"，Ø3"，Ø4"，Ø6"，Ø8"，Ø10"

▼安裝型式：直立式(A)，直立式帶邊(B)，埋入式中心牙(ADC)，埋入式偏心牙(ADE)，埋入式中心牙帶邊(BDC)，埋入式偏心牙帶邊(BDE)，埋入式中心牙帶口架(UDC)，埋入式偏心牙帶口架(UDE)，埋入式中心牙附邊帶口架(UBDC)，埋入式偏心牙附邊帶口架(UBDE)

▼壓力接續部：材質：不鏽鋼316；螺紋尺寸：1/8"，1/4"，3/8"，1/2"；螺紋規格：BSPT，NPT，PF

▼精度：±2%F.S. (Ø1.5"，Ø2")，±1.5%F.S. (Ø2"，Ø3")，±1.0% F.S. (Ø3" ~ Ø10")

塑殼壓力錶



ABS

基本款塑殼壓力錶，具多種面徑與安裝型式選擇，適用與接續部材質兼容的非腐蝕性介質量測。特別適用於液壓壓縮機，通用機械工程，幫浦和水處理廠。

- ▼面徑：Ø1.5"，Ø2"，Ø2.5"，Ø3"，Ø4"
- ▼安裝型式：直立式(A)，埋入式中心牙(ADC)
- ▼壓力接續部：材質：銅合金，不鏽鋼316；螺紋尺寸：3/8"，1/2"，1/4"；螺紋規格：BSPT，NPT，PF <其他牙規需訂製>
- ▼上蓋：ABS強化塑膠，旋蓋式(外卡)
- ▼適用流體：與接續部材質兼容的液體及氣體
- ▼精度：±3%F.S. <標準>，±2.5%F.S. <選項>，±1.6%F.S. <選項>

高精度全不鏽鋼壓力錶



TPG-SUS

適用於檢校單位的校驗台，以及高精度量測需求的場合。

- ▼面徑：Ø6"，Ø8"
- ▼安裝型式：直立式(A)，直立式帶邊(B)
- ▼壓力接續部：材質：不鏽鋼304，橡膠O環密封；螺紋尺寸：3/8"，1/2"；螺紋規格：BSPT，NPT，PF
- ▼適用流體：與不鏽鋼304兼容的液體及氣體
- ▼精度：±0.4%F.S. <標準>，±0.25%F.S. <標準>，±0.16%F.S. <選項：限Ø8"面徑>

數位壓力錶 (泛用型)



DPG-3.0

可記錄最高壓力值，CE認證，防護等級IP65。應用範圍廣泛，可適用在各種工作場合。

- ▼面徑：Ø3" (75.5mm)
- ▼壓力接續部：材質：不鏽鋼304L；牙規：1/4" NPT <其他牙規需訂製>
- ▼螢幕顯示：4位數LCD
- ▼螢幕尺寸：30mm*14.5mm
- ▼精度：±0.25%F.S. (@22°C)，±0.5%F.S. (0°C~50°C)
- ▼供電：9V電池，24V外部供電
- ▼背殼：強化塑膠ABS

數位壓力錶 (泛用型)



DPG-2.5

價格經濟、使用方便、性能卓越的數位壓力錶，適用多種儀器，可測量0~5000psi的氣體及液體壓力，並採最新溫度補償技術，維持穩定的±1.0%精度。

- ▼面徑：Ø2.5"
- ▼安裝型式：直立式<標準>，背接式<選項>
- ▼壓力接續部：材質：不鏽鋼<標準>，銅合金<選項>；螺紋尺寸：1/4" <選項：1/8" >；螺紋規格：NPT，PT
- ▼電源供應：CR123A電池(3.0V，1400mAh)
- ▼螢幕顯示：4位數LCD顯示，可開啟背光
- ▼精度：±0.5%F.S. (@22°C)，±1.0%F.S. (0°C~50°C)
- ▼外殼材質：塑膠

差壓錶

膜片／活塞式差壓錶



MDH-90EXC

採用全不鏽鋼磁簧活塞感測元件，涵蓋微壓、低、中、高差壓範圍，刻度均經實測，精度可靠。

▼面徑：Ø2.5"，Ø3"，Ø4"，Ø4.5"，Ø6"

▼安裝型式：左右側接式(LR)，直立式(A)，埋入式(AD)

▼接續部材質：磁簧活塞式：不鏽鋼316，膜片式：鋁合金；螺紋尺寸：1/4"，1/2"；螺紋規格：BSP(F)，NPT(F)〈其他牙規需訂製〉

▼最大靜壓：≤100bar〈選項：200bar，400bar〉

▼精度：±3%F.S.〈標準〉，±2%F.S.〈選項〉

全不鏽鋼雙巴登管差壓錶



MDB

前後兩側雙組巴登管量測，全不鏽鋼設計，使用壽命長。

▼面徑：Ø4"，Ø6"

▼安裝型式：直立式(A)，直立帶前邊(BF)，直立帶後邊(BB)

▼壓力接續部：材質：不鏽鋼304，焊接處理；螺紋尺寸：1/2"；螺紋規格：PT，NPT，PF

▼接續部間距(自牙口中心計算)：32mm〈標準〉，23mm〈選項〉，26.5mm〈選項〉，35mm〈選項〉，37mm〈選項〉

▼差壓範圍：0...1 to 60bar

▼精度：±2.5%F.S.〈標準〉，±1.6%F.S.〈選項〉

▼最大靜壓：1*全刻劃

全不鏽鋼膜片式差壓錶



MDD

主要用於過濾器的正負壓力端，液體灌液位、泵出入口、輸油管線、輸氣管線和加壓泵站等場合的壓差測量。耐壓高，可測量腐蝕性介質。

▼面徑：Ø4"，Ø6"〈其他面徑尺寸需訂製〉

▼安裝型式：直立式(A)，直立前緣法蘭(B)，水平固定(C1)，垂直固定(C2)

▼壓力接續部：材質：不鏽鋼304；螺紋尺寸：1/2"；螺紋規格：NPT，PF(母牙)

▼接續部間距(自牙口中心計算)：54mm〈標準〉，37mm〈選項〉

▼差壓範圍：0...0.25 to 25bar

▼精度：±2.5%F.S.〈標準〉，±1.6%F.S.〈選項〉

▼最大靜壓：≤100bar〈選項：200bar，400bar〉

全不鏽鋼波紋管式差壓錶



MDX

採用波紋管式感測元件，適合用於測量同一或不同壓力源的液體、氣體及蒸汽等介質壓差。

▼面徑：Ø4"，Ø6"

▼安裝型式：直立八字式(I)，直立平行式(P)，直立帶邊平行式(PB)，埋入平行式(B)，埋入帶邊平行式(BB)

▼壓力接續部：材質：不鏽鋼316；螺紋尺寸：1/2"；螺紋規格：BSP，NPT〈其他牙規需訂製〉

▼差壓範圍：0...0.1 to 50bar

▼精度：±3%F.S.〈標準〉，±2%F.S.〈選項〉

▼最大靜壓：≤100bar〈選項：200bar，400bar〉

方型刻劃壓力開關



ATHLP(S)

主要用於保護冷凍空調系統，可藉由吸入或排放壓力來自動調整高低壓，也可用於控制冷凍壓縮機及空氣冷凝機風扇的開關。

- ▼壓力接續部：材質：銅合金鍍鉻；7/16" UNF (1/4" SAE)
- ▼開關種類：SPDT*1
- ▼工作壓力：最大30bar
- ▼工作電壓：最高240VDC
- ▼工作電流：最大15A
- ▼上蓋：白色ABS

方型刻劃壓力開關 (高低壓型)



ATHLP(D)

經濟型雙組壓力(高低壓)開關，應用廣泛，提供標準安裝支架(L型支架)。

- ▼壓力接續部：材質：銅合金鍍鉻，無密封；1/4" SAE 母牙，7/16" UNF 公牙
- ▼開關型式：SPDT
- ▼適用流體：與銅合金兼容的液體及氣體
- ▼工作壓力：最大30bar
- ▼工作電壓：240V
- ▼工作電流：15A
- ▼上蓋：白色ABS，螺絲固定

水流開關



RHFS

採用SPDT微動開關控制，應用在水、乙二醇或其他未劃分之危險液體管線上。當液體流量超出或低於設定流量時，藉由底部不鏽鋼流向片給予設備供電或斷電。

- ▼款式：E型(經濟型)，SC型(半鋼型)，SUS型(全鋼防腐型)
- ▼接續材質：黃銅，不鏽鋼304
- ▼接續牙規：RHFS-15：1/2" -14NPT，RHFS-20：3/4" -14NPT，RHFS-25：1" -11NPT <其他特殊牙規需訂製>
- ▼適用流體：E型，SC型：與銅合金兼容的液體，SUS型：與不鏽鋼304兼容的微腐蝕性液體
- ▼工作壓力：最大10bar (150psi)
- ▼工作電壓：120，208，240，227VAC

智慧型壓力開關



DPS-2.5SPD3

可選三種兩組警報輸出-Relay，NPN，PNP，可設定遲滯與窗型模式，4-20mA或1-5V類比輸出功能，數位RS-485輸出。

- ▼錶頭尺寸：Ø2.5" (63.5mm)
- ▼螢幕尺寸：35.5mm*18mm
- ▼壓力接續部：材質：不鏽鋼316，螺紋規格：1/4" PT，1/4" NPT <其他牙規格需訂製>
- ▼數值顯示範圍：5位數，-19999~99999
- ▼壓力單位：bar，kg/cm²，kPa，MPa，psi，mmHg，inHg
- ▼精度：±0.5%F.S.

傳送器

溫度傳感器



ATT-110

專為空氣壓縮機設計，快速響應環境溫度變化，適用於各種工業過程中測量液體與氣體溫度或固體表面溫度。

- ▼接續部：M20*1.5，R1/4，M12*1.5；材質：不鏽鋼<其他規格需訂製>
- ▼電氣連接：直接出線(2線制)，直接出線(3線制，標準)，航空插頭
- ▼測棒外徑：Ø4，Ø5，Ø6，Ø8，高溫類型(特殊)：≥Ø8
- ▼溫度範圍：-50°C to 150°C<標準>，-50°C to 300°C <附散熱片>
- ▼保護等級：IP65<標準>，IP68<選項>

差壓傳送器



DPT

採用高靈敏矽壓阻晶片，適用一般差壓測量需求。廣泛應用於遠程控制、航空、航天、汽車、醫療設備等領域的差壓、液位、流量測控等。

- ▼壓力接續部：M20*1.5，G1/2"，1/4" NPT，以O環密封；O環材質：NBR<標準>，Viton<選項>
- ▼電器接頭：赫斯曼接頭，直接出線，派克接頭，航空插頭
- ▼差壓範圍：10kPa，35kPa，70kPa，100kPa，250kPa，400kPa，600kPa，1MPa，1.6MPa，2.5Mpa
- ▼輸入訊號：二線制：4~20mA，三線制：0.5 to 4.5V
- ▼精度：±0.5% F.S.<其他精度可選>

管路型溫度傳送器(二線類比輸出/數位輸出型)



ATT-P4/D4系列

採用不鏽鋼外殼與德國進口感測元件，能遠距離傳送監控溫度訊號，適用於氣體、液體、蒸汽壓力的測量和各類腐蝕性介質。廣泛用於食品、藥品、石油、化工、冶金、電力、機械等領域。

- ▼型式：ATT-P4：二線制類比輸出，ATT-D4：數位輸出
- ▼壓力接續部：1/4" PT公牙，1/2" PT公牙<選項：無外牙、活動牙、特殊牙可依需求訂製>
- ▼電器接頭：ATT-P4：赫斯曼 DIN43650，ATT-D4：M12快速接頭
- ▼輸出訊號：ATT-P4：二線制4~20mA輸出，ATT-D4：數位輸出
- ▼電源供應：10~30VDC
- ▼精度：±0.5%F.S.

高溫型壓力傳送器



PT-HT

專為高溫介質量測而設計，其採用耐高溫壓力傳感器與散熱片，確保在高溫量測時也能穩定運作。

- ▼壓力接續部：M20*1.5，G1/2"，材質：不鏽鋼304
- ▼電器接頭：赫斯曼接頭，直接出線
- ▼壓力種類：表壓，密封壓，絕壓
- ▼壓力範圍：-0.1MPa...0~35kPa...100MPa
- ▼輸出訊號：4~20mA，1 to 5V，0 to 5V
- ▼電源供應：24VDC，12VDC
- ▼精度：±0.5%F.S.<標準>，±0.3%F.S.<選項>

溫度計

雙金屬溫度計 (可調角型)



BTA

採雙金屬感溫元件，可依安裝需求調整角度，可訂製測棒長度與外徑大小，適用多種工業溫度量測需求。

▼面徑：Ø3"，Ø4"，Ø5"，Ø6"

▼安裝型式：可調角型

▼溫度接續部：材質：不鏽鋼304；螺紋尺寸：1/4"，3/8"，1/2"，3/4"，1"；螺紋規格：BSPT，NPT，PF

▼測棒：材質：不鏽鋼304，不鏽鋼316；外徑：6.35mm；長度：63mm ~ 2032mm

▼溫度範圍：最小-50°C，最大+600°C

▼溫度精度：±1.5%F.S. <標準>，±1.0%F.S. <選項>

雙金屬溫度計 (背接型)



BTT

採雙金屬感溫元件，可訂製測棒長度與外徑大小，適用多種工業溫度量測需求。

▼面徑：Ø1"，Ø1.5"，Ø2"，Ø2.5"，Ø3"，Ø4"，Ø5"，Ø6"

▼安裝型式：背接型

▼溫度接續部：材質：不鏽鋼304；螺紋尺寸：1/4"，3/8"，1/2"，3/4"，1"；螺紋規格：BSPT，NPT，PF

▼測棒：材質：不鏽鋼304，不鏽鋼316；外徑：6.35mm；長度：63mm ~ 2032mm

▼溫度範圍：最小-50°C，最大+600°C

▼溫度精度：±1.5%F.S. <標準>，±1.0%F.S. <選項>

攜帶型數位熱電偶溫度計 (單通道型)



ATFC-305A

搭配單隻K型熱電偶測溫棒即可廣泛應用於各種工業環境測溫需求。

▼尺寸：148mm*71mm*36mm

▼螢幕顯示：3.5位數LCD螢幕顯示，最大讀值1999，°C，°F切換

▼溫度範圍：最小-50°C (-58°F)，最大+1300°C (2372°F)

▼供電：標準9V電池

▼顯示數值精度：溫度為-50°C to 1000°C時，±0.3%讀值+1°C；溫度為1000°C to 1300°C時，±0.5%讀值+1°C

隔測接點溫度計 (微動開關型)



MS-FT系列

MS-FT系列隔測式電接點溫度計採用SPDT微動開關，接點容量最高5A，適合用於電流較大的溫度控制需求。

▼連接錶徑：Ø4"，Ø6"

▼安裝型式：埋入帶邊型 (MS-FTFF)，壁掛帶邊型 (MS-FTWF)

▼溫度接續部：材質：不鏽鋼304；螺紋尺寸：1/4"，3/8"，1/2"；螺紋規格：NPT，PF

▼測棒：材質：不鏽鋼304；外徑：6mm，8mm，10mm，12mm

▼溫度量測範圍：最小-200°C，最大+600°C

▼接點數量：SPDT*1，SPDT*2

▼儀表精度：±1.0%F.S.

6吋角板L型溫度計



PGL6

採液體膨脹式感溫，玻璃管填充液體不含汞，適用-10°C~100°C的溫度量測。

- ▼面徑：6"
- ▼安裝型式：90度角安裝(L型)
- ▼測棒：材質：銅；外徑：9.5mm
- ▼測棒接續部：材質：銅；牙口：3/4" *16，無牙
- ▼套管：材質：銅，不鏽鋼304；牙口：1/2" PT；含牙長度：48mm，58mm
- ▼填充液：紅色有機液
- ▼溫度精度：±1.0%F.S.

9吋可調角型溫度計



TGA9

採液體膨脹式感溫，廣泛應用於空調、管路等工業溫度量測需求。

- ▼面徑：9"
- ▼安裝型式：可調角型
- ▼測棒：材質：鋁合金；外徑：10.9 mm
- ▼測棒接續部：材質：銅合金；接續規格：1-1/4" -18UNEF
- ▼套管：材質：銅合金，不鏽鋼316；長度：3.5"（含牙90mm，外徑16mm）
6"（含牙151mm，外徑23mm）
- ▼溫度範圍：最小-40°C，最大+400°C
- ▼填充液：紅色有機液，汞(200°C以上)
- ▼溫度精度：±1.0%F.S.

壓力隔膜

一體化抗蝕隔膜壓力錶(PP外殼型)

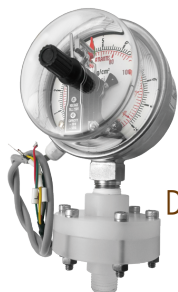


PDSPL-S

採用一體化設計，集壓力錶與隔膜功能一體。選用PP外殼材質，適用低腐蝕性、低結晶性及低黏稠性的介質壓力量測。

- ▼隔膜外徑：Ø2.5" (65mm)
- ▼安裝型式：底接
- ▼外殼顏色：黑色(膜片材質為Viton)，灰色(膜片材質為PTFE)
- ▼螺紋尺寸：1/2"，1/4"
- ▼螺紋規格：BSPT，NPT；公牙，母牙
- ▼壓力範圍：最小1bar，最大10bar
- ▼精度：±1.5%F.S.

對鎖式牙口隔膜(特殊材質經濟型)



DS180(S)

適用腐蝕性、低結晶性的流體量測。適用在石化廠、化學工廠、造紙廠、污水處理、染料塗料等工作場所。

- ▼隔膜外徑：Ø70mm
- ▼接續尺寸：1/4"，3/8"，1/2"，3/4"
- ▼接續規格：BSPT，NPT，PF
- ▼壓力範圍：最小1bar，最大10bar
- ▼防護等級：IP67

一體化抗蝕隔膜壓力錶 (PVDF外殼型)



DSPLA隔膜壓力錶為一體化設計，集壓力錶與隔膜功能一體。DSPLA採用全PVDF外殼材質，適用低腐蝕性、低結晶性及低黏稠性等介質的壓力量測。

- ▼隔膜外徑：Ø2.5" (65mm)
- ▼安裝型式：底接
- ▼螺紋尺寸：1/2"，1/4"
- ▼螺紋規格：BSPT，NPT；公牙，母牙
- ▼壓力範圍：最小1bar，最大10bar
- ▼精度：±1.5%F.S.
- ▼防護等級：IP54

配件

虹吸管(曲管)



- ▼材質：鐵鍍鋅，不鏽鋼304，不鏽鋼316
- ▼型式：標準，U型(90°)，O型(180°)
- ▼接續：1/4"，3/8"，1/2" PT；公牙或母牙
<特殊規格可訂製>

壓力緩衝器



- ▼材質：不鏽鋼304，不鏽鋼316<標準>，銅<選項>
- ▼接續：1/4"，3/8"，1/2"；PT，NPT；PF公牙+母牙<特殊規格可訂製>

考克(球塞閥)



- ▼材質：銅電鍍，不鏽鋼304，不鏽鋼316
- ▼接續：1/4"，3/8"，1/2" PT母牙
<特殊規格可訂製>

溫度計套管



- ▼結構：焊接式，一體成型
- ▼材質：不銹鋼304，不銹鋼316，銅
- ▼規格：內2分外4分，內4分外4分

*本目錄若有更改，恕不另行通知，請上昶特官網查詢
<http://www.atlantis.tw/>

Rev3.1
(201901)



ATLANTIS®
昶特有限公司

TEL: +886-2-28203405
FAX: +886-2-28203406

台北市北投區致遠一路二段109號1樓
<http://www.atlantis.tw>

